

# EVALUACIÓN SIMPLIFICADA DEL RIESGO QUÍMICO Y BIOLÓGICO

RIESGO QUÍMICO: materia inerte, existencia de VLA

0

## IDENTIFICACIÓN DEL AGENTE

1

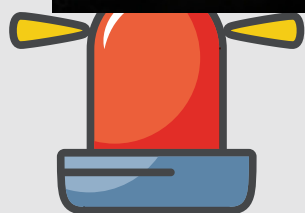
## RECOPIACIÓN DE INFORMACIÓN CUALITATIVA

FICHAS DE DATOS DE SEGURIDAD, ETIQUETAS Y BASES DE DATOS PELIGROSIDAD DEL AGENTE + CONDICIONES DE TRABAJO= RIESGO CUALITATIVO (POTENCIAL: SI/NO)



## MÉTODOS ANÁLISIS CUALITATIVO

VÍA INHALATORIA



2

## SI EXISTE RIESGO POTENCIAL

SE LLEVARÁN A CABO MEDICIONES

3

## PRINCIPIO DE SUSTITUCIÓN DEL AGENTE QUÍMICO

TABLAS COMPARATIVAS DEL RIESGO.

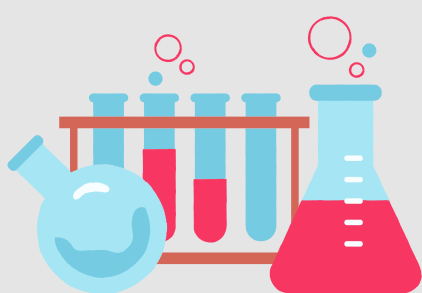
1. Buscar sustitutos viables técnicamente.
2. Evaluar los nuevos riesgos.
3. Implementar los cambios.

4

## SUSTITUCIÓN POSIBLE?

DEBE SER:

- Ser efectiva
- Compatible
- Mantener el control del proceso
- Responder a los requerimientos técnicos y de residuos

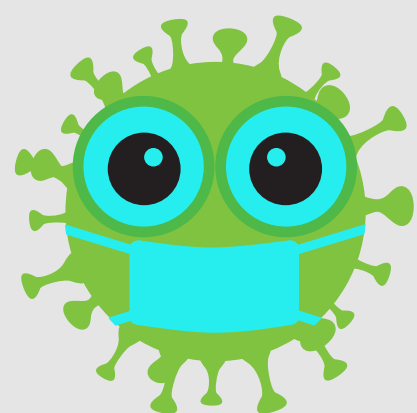


# RIESGO BIOLÓGICO



No hay VLA, organismos vivos

**SIN INTENCIÓN  
DELIBERADA:  
BIOGAVAL NEO**



**HERRAMIENTA PARA LA EVALUACIÓN  
SIMPLIFICADA DONDE VEREMOS SI  
EXISTE RIESGO POTENCIAL**

*LAS AUTORIDADES COMPETENTES ESTÁN  
TRABAJANDO EN LA CREACIÓN DE HERRAMIENTAS  
FUTURAS*



PREVENCIÓN DE RIESGOS BIOLÓGICOS  
INFECCIONES